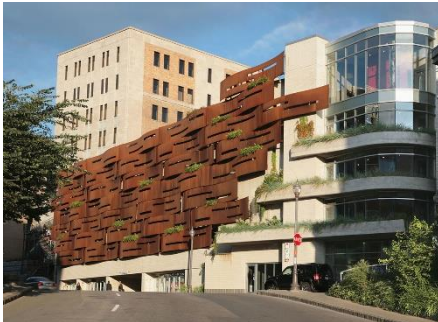




# LES EXEMPLES INSPIRANTS

## ÉDIFICE FALAISE APPRIVOISÉE, QUÉBEC, CANADA



Quartier dense de Saint-Roch au bord d'une falaise

**Type :** étagé (4)

**Usage :** mixte résidentiel et bureaux

**Surface :** 4 500 m<sup>2</sup>

**Cases :** 200

**Particularité :** façade artistique

**Conception :** PMA Architectes

**Client :** Société en commandite de l'édifice Le Soleil

**Année :** 2006

### CARACTÉRISTIQUES DU PROJET



**Verdissement**



**Gestion de l'eau**

Façade artistique en partie végétalisée

Matériaux esthétiques s'intégrant dans le milieu bâti

Toiture végétalisée de 8cm d'épaisseur



**Innovation**

Partage du stationnement entre les 42 lofts-ateliers et les bureaux

Requalification possible du stationnement en usage résidentiel ou commercial



### BÉNÉFICES

Respect de la trame urbaine et du gabarit des bâtiments existants

Qualité visuelle du bâtiment  
Allègement du réseau d'évacuation municipal

Augmentation du couvert végétal

Réduction des îlots de chaleur

Mixité des usages

Optimisation de l'utilisation de l'espace urbain

Convertibilité et durabilité



### RECONNAISSANCES

Mérite d'architecture de la Ville de Québec, Prix du public / 2007



Source images : Québec Urbain / Ville de Québec / Contemporist / PMA Architectes

Coût total  
**COÛT PAR CASE**

5 000 000 \$  
**25 000 \$**



# L'ATTESTATION STATIONNEMENT ÉCORESPONSABLE PEUT VOUS AIDER

L'attestation Stationnement écoresponsable vise à mobiliser et à accompagner les propriétaires d'espaces de stationnement sur l'île de Montréal, afin de créer un effet d'entraînement vers de meilleures pratiques de gestion immobilière permettant de réduire les émissions de GES liées à la dépendance à l'automobile, et de diminuer les impacts climatiques des surfaces de stationnement. Elle offre :

## UN ACCOMPAGNEMENT PERSONNALISÉ

- Rencontres pour identifier des solutions d'aménagement réalistes, économiques et efficaces;
- Mise en contact avec des experts;
- Accès à différents outils pour la mise en œuvre des meilleures pratiques.

## UNE GRANDE VISIBILITÉ

- Promotion dans nos réseaux d'entreprises engagées;
- Localisation et identification des stationnements certifiés écoresponsables sur le site Web;
- Événements de reconnaissance et de remise des attestations.

## DES RÉSULTATS BÉNÉFIQUES À LONG TERME

- Image positive dans sa municipalité, son quartier et auprès des employés;
- Opportunité d'obtenir des reconnaissances supplémentaires en développement durable;
- Préparation à faire face à la nouvelle réalité de gestion du stationnement.

## LES CRITÈRES D'ÉVALUATION DE STATIONNEMENT

- Aménagements végétaux
- Aménagements de gestion des eaux pluviales
- Revêtement perméable
- Aménagements piétonniers
- Offre d'espace de stationnement à vélo
- Offre de cases réservées aux véhicules « verts » (électrique, covoiturage, etc.)
- Incitatif à l'utilisation du transport en commun
- Mutualisation ou partage du stationnement
- Etc.

---

**CONTACTEZ-NOUS DÈS MAINTENANT!**

**Conseil régional de l'environnement de Montréal**

514 842-2890 / [info@cremtl.qc.ca](mailto:info@cremtl.qc.ca)

VISITEZ NOTRE SITE WEB

[stationnementecoresponsable.com](http://stationnementecoresponsable.com)

---

Coordonné par :



Financé par :



**FONDS D'ACTION  
QUÉBÉCOIS** POUR LE  
DÉVELOPPEMENT DURABLE